

แผนอัตรากำลัง ๓ ปี  
ประจำปีงบประมาณ พ.ศ. ๒๕๖๗-๒๕๖๙  
(ปรับปรุงครั้งที่ ๒)



เทศบาลตำบลศรีสมเด็จ  
อำเภอศรีสมเด็จ จังหวัดร้อยเอ็ด

เห็นชอบ วันที่ ๒๔ กุมภาพันธ์ ๒๕๖๙  
ประกาศใช้ ณ วันที่ ๒ มีนาคม ๒๕๖๙



ประกาศเทศบาลตำบลศรีสมเด็จ  
เรื่อง การปรับปรุงแผนอัตรากำลัง ๓ ปี ประจำปีงบประมาณ พ.ศ. ๒๕๖๗ - ๒๕๖๙  
ฉบับปรับปรุง ครั้งที่ ๒


.....

ประกาศคณะกรรมการพนักงานเทศบาลจังหวัดร้อยเอ็ด เรื่อง หลักเกณฑ์และเงื่อนไขเกี่ยวกับการบริหารงานบุคคลของเทศบาล ลงวันที่ ๑๑ พฤศจิกายน ๒๕๔๕ และที่แก้ไขเพิ่มเติมจนถึงปัจจุบัน กำหนดให้เทศบาลจัดทำแผนอัตรากำลัง ๓ ปี เพื่อเป็นกรอบกำหนดอัตรากำลังของพนักงานเทศบาล ลูกจ้างประจำ และพนักงานจ้าง ให้เหมาะสมและสอดคล้องกับปริมาณงานและภารกิจของเทศบาลแต่ละแห่ง ประกอบกับเพื่อเป็นการกำหนดทิศทาง เป้าหมาย และอัตรากำลังเทศบาล ในห้วงระยะเวลา ๓ ปี ประจำปีงบประมาณ พ.ศ.๒๕๖๗ - ๒๕๖๙ ของเทศบาลตำบลศรีสมเด็จ

อาศัยอำนาจตามความในมาตรา ๑๕ ประกอบมาตรา ๒๓ แห่งพระราชบัญญัติระเบียบบริหารงานบุคคลส่วนท้องถิ่น พ.ศ. ๒๕๔๒ ประกอบกับมติคณะกรรมการพนักงานเทศบาลจังหวัดร้อยเอ็ด (ก.ท.จ.ร้อยเอ็ด) ในการประชุมครั้งที่ ๒/๒๕๖๙ เมื่อวันที่ ๒๔ กุมภาพันธ์ ๒๕๖๙ เทศบาลตำบลศรีสมเด็จ จึงประกาศปรับปรุงแผนอัตรากำลัง ๓ ปี ประจำปีงบประมาณ พ.ศ. ๒๕๖๗-๒๕๖๙ ฉบับปรับปรุง ครั้งที่ ๒ รายละเอียดแนบท้ายประกาศนี้

จึงประกาศให้ทราบโดยทั่วกัน

ประกาศ ณ วันที่ ๒ มีนาคม พ.ศ.๒๕๖๙

  
(นายศุภวัฒน์ แสนยะมูล)

นายกเทศมนตรีตำบลศรีสมเด็จ

เอกสารแนบท้ายประกาศเทศบาลตำบลศรีสมเด็จ  
เรื่อง การปรับปรุงแผนอัตรากำลัง ๓ ปี ประจำปีงบประมาณ ๒๕๖๗ - ๒๕๖๙  
ฉบับปรับปรุง ครั้งที่ ๒

ลำดับ ที่	รายการ
๑	กำหนดตำแหน่งเพิ่ม ตำแหน่ง นักพัฒนาชุมชน ปฏิบัติการ/ชำนาญการ เลขที่ตำแหน่ง ๔๗-๒-๐๑-๓๘๐๑-๐๐๑ สังกัด สำนักปลัดเทศบาล จำนวน ๑ อัตรา
๒	กำหนดตำแหน่งเพิ่ม ตำแหน่ง นายช่างโยธา ปฏิบัติงาน/ชำนาญงาน เลขที่ตำแหน่ง ๔๗-๒-๐๕-๔๗๐๑-๐๐๑ สังกัด กองช่าง จำนวน ๑ อัตรา
๓	ยุบตำแหน่งเจ้าพนักงานจัดเก็บรายได้ ปฏิบัติงาน/ชำนาญงาน เลขที่ตำแหน่ง ๔๗-๒-๐๔-๔๒๐๔-๐๐๑ สังกัด กองคลัง จำนวน ๑ อัตรา
๔	ปรับปรุงตำแหน่งครู เลขที่ตำแหน่ง ๔๗-๒-๐๘-๖๖๐๐-๕๖๗ ศูนย์พัฒนาเด็กเล็กบ้านศรีสมเด็จ เป็นตำแหน่งครูผู้ช่วย เลขที่ตำแหน่งและส่วนราชการเดิม จำนวน ๑ อัตรา
๕	ปรับปรุงตำแหน่งครู เลขที่ตำแหน่ง ๔๗-๒-๐๘-๖๖๐๐-๘๕๘ ศูนย์พัฒนาเด็กเล็กบ้านหนองสองห้องหนองเม็ก เป็นตำแหน่งครูผู้ช่วย เลขที่ตำแหน่งและส่วนราชการเดิม จำนวน ๑ อัตรา

(ลงชื่อ)

  
(นายศุภวัฒน์ แสนยะมูล)

นายกเทศมนตรีตำบลศรีสมเด็จ

## ๘. โครงสร้างการกำหนดส่วนราชการ

จากสภาพปัญหาของเทศบาลตำบลศรีสมเด็จ ซึ่งมีภารกิจ อำนาจหน้าที่ที่จะต้องดำเนินการแก้ไขปัญหา ดังกล่าวภายใต้อำนาจหน้าที่ที่กำหนดไว้ในพระราชบัญญัติเทศบาล พ.ศ.๒๕๔๖ และตามพระราชบัญญัติกำหนด แผนและขั้นตอนการกระจายอำนาจให้แก่องค์กรปกครองส่วนท้องถิ่นพ.ศ.๒๕๔๒ โดยมีการกำหนดโครงสร้าง ส่วนราชการ ดังนี้

๘.๑ โครงสร้างส่วนราชการเทศบาลตำบลศรีสมเด็จมี ๔ ส่วนราชการ ๒ ฝ่าย ๑ หน่วย ได้แก่

### ๑. โครงสร้างสำนักปลัดเทศบาล

โครงสร้างเดิม เทศบาลตำบลศรีสมเด็จ	โครงสร้างตามแผนอัตรากำลังใหม่	หมายเหตุ
<p><b>๑. ฝ่ายอำนวยการ</b></p> <p>๑.๑ งานบริหารงานทั่วไป</p> <ul style="list-style-type: none"><li>-งานธุรการ</li><li>-งานการเจ้าหน้าที่</li><li>-งานกิจการสภา</li><li>-งานส่งเสริมการท่องเที่ยว</li><li>-งานอื่นๆ ที่มีกำหนดว่าเป็นภารกิจ หรือความรับผิดชอบของส่วนราชการใด</li></ul> <p><b>๒.งานวิชาการและแผนงาน</b></p> <ul style="list-style-type: none"><li>- งานบริหารงานทั่วไป</li><li>- งานแผนงานและงบประมาณ</li></ul> <p><b>๓. งานนิติการและการพาณิชย์</b></p> <ul style="list-style-type: none"><li>-งานกฎหมายและคดี</li><li>-งานร้องทุกข์หรืออุทธรณ์</li><li>-งานการพาณิชย์</li></ul> <p><b>๔.งานป้องกันและรักษาความสงบเรียบร้อย</b></p> <ul style="list-style-type: none"><li>-งานธุรการ</li><li>-งานป้องกันและบรรเทาสาธารณภัย</li><li>-งานรักษาความสงบเรียบร้อย และความมั่นคง</li></ul>	<p><b>๑. ฝ่ายอำนวยการ</b></p> <p>๑.๑ งานบริหารงานทั่วไป</p> <ul style="list-style-type: none"><li>-งานธุรการ</li><li>-งานการเจ้าหน้าที่</li><li>-งานกิจการสภา</li><li>-งานส่งเสริมการท่องเที่ยว</li><li>-งานอื่นๆ ที่มีกำหนดว่าเป็นภารกิจ หรือความรับผิดชอบของส่วนราชการใด</li></ul> <p><b>๒. งานนโยบายและแผนงาน</b></p> <ul style="list-style-type: none"><li>- งานบริหารงานทั่วไป</li><li>- งานแผนงานและงบประมาณ</li></ul> <p><b>๓. งานนิติการและการพาณิชย์</b></p> <ul style="list-style-type: none"><li>-งานกฎหมายและคดี</li><li>-งานร้องทุกข์หรืออุทธรณ์</li><li>-งานการพาณิชย์</li></ul> <p><b>๔.งานป้องกันและรักษาความสงบเรียบร้อย</b></p> <ul style="list-style-type: none"><li>-งานธุรการ</li><li>-งานป้องกันและบรรเทาสาธารณภัย</li><li>-งานรักษาความสงบเรียบร้อย และความมั่นคง</li></ul>	

โครงสร้างตามแผนอัตรากำลังปัจจุบัน	โครงสร้างตามแผนอัตรากำลังใหม่	หมายเหตุ
<p><b>๕.งานสวัสดิการสังคม</b></p> <ul style="list-style-type: none"> <li>-งานบริหารงานทั่วไป</li> <li>-งานพัฒนาชุมชน</li> <li>-งานสังคมสงเคราะห์</li> <li>-งานสวัสดิการเด็กและเยาวชน</li> </ul> <p><b>๖.งานสาธารณสุขและสิ่งแวดล้อม</b></p> <ul style="list-style-type: none"> <li>-งานบริหารงานทั่วไป</li> <li>-งานบริหารงานสาธารณสุข</li> <li>-งานบริการสาธารณสุข</li> <li>-งานรักษาความสะอาด</li> <li>-งานสุขาภิบาลและสิ่งแวดล้อม</li> <li>-งานการแพทย์ฉุกเฉิน</li> </ul> <p><b>๗. งานส่งเสริมการเกษตร</b></p> <ul style="list-style-type: none"> <li>-ศูนย์บริการและถ่ายทอดเทคโนโลยีการเกษตรชุมชน</li> <li>-งานวิชาการเกษตร</li> <li>-งานวิชาการปศุสัตว์</li> </ul>	<p><b>๕.งานสวัสดิการสังคม</b></p> <ul style="list-style-type: none"> <li>-งานบริหารงานทั่วไป</li> <li>-งานพัฒนาชุมชน</li> <li>-งานสังคมสงเคราะห์</li> <li>-งานสวัสดิการเด็กและเยาวชน</li> </ul> <p><b>๖.งานสาธารณสุขและสิ่งแวดล้อม</b></p> <ul style="list-style-type: none"> <li>-งานบริหารงานทั่วไป</li> <li>-งานบริหารงานสาธารณสุข</li> <li>-งานบริการสาธารณสุข</li> <li>-งานรักษาความสะอาด</li> <li>-งานสุขาภิบาลและสิ่งแวดล้อม</li> <li>-งานการแพทย์ฉุกเฉิน</li> </ul> <p><b>๗. งานส่งเสริมการเกษตร</b></p> <ul style="list-style-type: none"> <li>-ศูนย์บริการและถ่ายทอดเทคโนโลยีการเกษตรชุมชน</li> <li>-งานวิชาการเกษตร</li> <li>-งานวิชาการปศุสัตว์</li> </ul>	

๒. โครงสร้างกองคลัง

โครงสร้างตามแผนอัตรากำลังปัจจุบัน	โครงสร้างตามแผนอัตรากำลังใหม่	หมายเหตุ
<p>๑.งานบริหารงานทั่วไป -งานธุรการ</p> <p>๒.งานบริหารงานคลัง -การเงินและบัญชี -งานสถิติการคลัง</p> <p>๓.งานพัฒนารายได้ -งานพัฒนารายได้ -งานเร่งรัดรายได้</p> <p>๔.งานแผนที่ภาษีและทะเบียนทรัพย์สิน -งานแผนที่ภาษี -งานทะเบียนทรัพย์สิน</p> <p>๕.งานพัสดุและทรัพย์สิน -งานจัดหาพัสดุ -งานทะเบียนและควบคุมพัสดุ</p> <p>๖.งานจัดหาประโยชน์และทะเบียนพาณิชย์ -งานจัดหาประโยชน์ -งานทะเบียนพาณิชย์</p>	<p>๑.งานบริหารงานทั่วไป -งานธุรการ</p> <p>๒.งานบริหารงานคลัง -การเงินและบัญชี -งานสถิติการคลัง</p> <p>๓.งานพัฒนารายได้ -งานพัฒนารายได้ -งานเร่งรัดรายได้</p> <p>๔.งานแผนที่ภาษีและทะเบียนทรัพย์สิน -งานแผนที่ภาษี -งานทะเบียนทรัพย์สิน</p> <p>๕.งานพัสดุและทรัพย์สิน -งานจัดหาพัสดุ -งานทะเบียนและควบคุมพัสดุ</p> <p>๖.งานจัดหาประโยชน์และการพาณิชย์ -งานจัดหาประโยชน์ -งานการพาณิชย์</p>	

๓. โครงสร้างกองช่าง

โครงสร้างตามแผนอัตรากำลังปัจจุบัน	โครงสร้างตามแผนอัตรากำลังใหม่	หมายเหตุ
<p>๑.งานบริหารงานทั่วไป</p> <p>-งานธุรการ</p> <p>๒.งานควบคุมอาคารและผังเมือง</p> <p>๓.งานการโยธา</p> <p>-งานสาธารณูปโภค</p> <p>-งานสวนสาธารณะ</p> <p>-งานสถานที่และไฟฟ้าสาธารณะ</p> <p>-งานการประปา</p> <p>๔.งานแบบแผนและก่อสร้าง</p> <p>-งานวิศวกรรม</p> <p>-งานวิศวกรรมจราจร</p> <p>๕.งานช่างสุขาภิบาล</p> <p>-งานควบคุมและตรวจสอบบำบัดน้ำเสีย</p> <p>-งานกำจัดมูลฝอยและสิ่งปฏิกูล</p>	<p>๑.งานบริหารงานทั่วไป</p> <p>-งานธุรการ</p> <p>๒.งานควบคุมอาคารและผังเมือง</p> <p>๓.งานการโยธา</p> <p>-งานสาธารณูปโภค</p> <p>-งานสวนสาธารณะ</p> <p>-งานสถานที่และไฟฟ้าสาธารณะ</p> <p>-งานการประปา</p> <p>๔.งานแบบแผนและก่อสร้าง</p> <p>-งานวิศวกรรม</p> <p>-งานวิศวกรรมจราจร</p>	

๔. โครงสร้างกองการศึกษา ศาสนาและวัฒนธรรม

โครงสร้างตามแผนอัตรากำลังปัจจุบัน	โครงสร้างตามแผนอัตรากำลังใหม่	หมายเหตุ
<p>๑. ฝ่ายบริหารการศึกษา</p> <p>- งานบริหารงานทั่วไป</p> <p>- งานศูนย์พัฒนาเด็กเล็ก</p> <p>๒.งานส่งเสริมการศึกษา ศาสนา และวัฒนธรรม</p> <p>-งานการศึกษาจากระบบและตามอัธยาศัย</p> <p>-งานส่งเสริมประเพณีศิลปและวัฒนธรรม</p> <p>-งานส่งเสริมการท่องเที่ยว</p> <p>๓.งานกิจกรรมเด็กและเยาวชน</p> <p>-งานกีฬาและนันทนาการ</p> <p>-งานกิจกรรมเด็กและเยาวชน</p>	<p>๑. ฝ่ายบริหารการศึกษา</p> <p>- งานบริหารงานทั่วไป</p> <p>- งานศูนย์พัฒนาเด็กเล็ก</p> <p>๒.งานส่งเสริมการศึกษา ศาสนา และวัฒนธรรม</p> <p>-งานการศึกษาจากระบบและตามอัธยาศัย</p> <p>-งานส่งเสริมประเพณีศิลปและวัฒนธรรม</p> <p>๓.งานกิจกรรมเด็กและเยาวชน</p> <p>-งานกีฬาและนันทนาการ</p> <p>-งานกิจกรรมเด็กและเยาวชน</p>	

๕. หน่วยตรวจสอบภายใน

โครงสร้างตามแผนอัตรากำลังปัจจุบัน	โครงสร้างตามแผนอัตรากำลังใหม่	หมายเหตุ
-งานตรวจสอบภายใน	-งานตรวจสอบภายใน	

กรอบอัตรากำลัง ๓ ปี ระหว่างปี พ.ศ. ๒๕๖๗ - ๒๕๖๙ (ปรับปรุงครั้งที่ ๒)

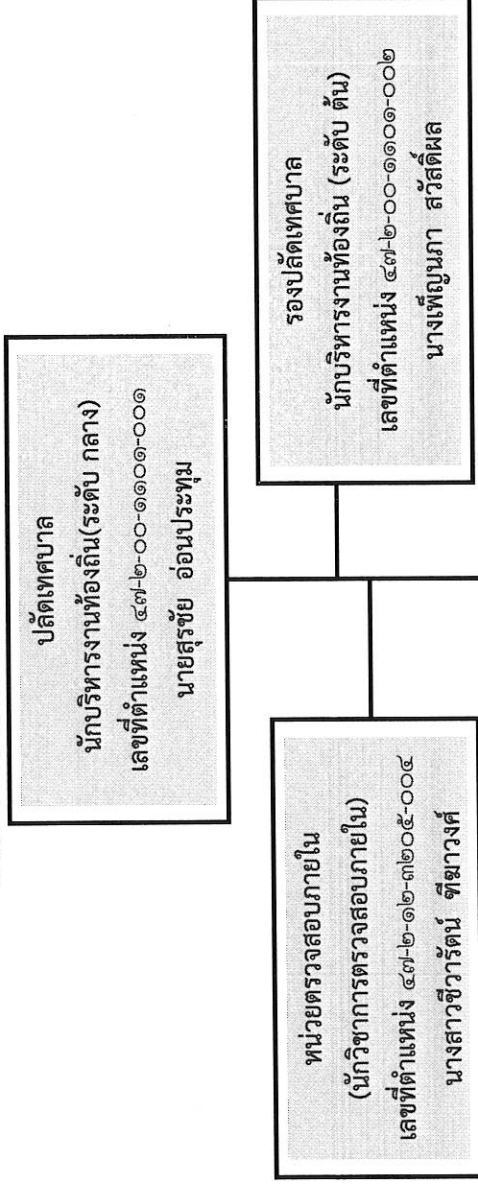
ส่วนราชการ	กรอบ อัตรากำลัง เดิม	กรอบอัตรากำลังตำแหน่งที่คาดว่าจะ จะต้องใช้ในช่วงระยะเวลา ๓ ปี ข้างหน้า			อัตรากำลังคน			หมายเหตุ
		๒๕๖๗	๒๕๖๘	๒๕๖๙	๒๕๖๗	๒๕๖๘	๒๕๖๙	
ปลัดเทศบาล (นักบริหารงานท้องถิ่น ระดับกลาง)	๑	๑	๑	๑	-	-	-	
รองปลัดเทศบาล (นักบริหารงานท้องถิ่น ระดับต้น)	๑	๑	๑	๑	-	-	-	
<b>สำนักปลัดเทศบาล (๐๑)</b>								
หัวหน้าสำนักปลัดเทศบาล (นักบริหารงานทั่วไป ระดับต้น)	๑	๑	๑	๑	-	-	-	
หัวหน้าฝ่ายอำนวยการ (นักบริหารงานทั่วไป ระดับต้น)	๑	๑	๑	๑	-	-	-	
นักจัดการงานทั่วไป ปก/ชก	๑	๑	๑	๑	-	-	-	
นักทรัพยากรบุคคล ปก/ชก	๑	๑	๑	๑	-	-	-	
นักวิเคราะห์นโยบายและแผน ปก/ชก	๑	๑	๑	๑	-	-	-	
นิติกร ปก/ชก	๑	๑	๑	๑	-	-	-	ว่าง ๑ ก.ค.๖๗
นักวิชาการสาธารณสุข ปก/ชก	๑	๑	๑	๑	-	-	-	ว่าง ๑ ก.พ.๖๘
นักพัฒนาชุมชน ปก/ชก	-	-	-	๑	-	-	+๑	กำหนดเพิ่ม (๖๙)
เจ้าพนักงานธุรการ ปง/ชง	๑	๑	๑	๑				
เจ้าพนักงานพัฒนาชุมชน ปง/ชง	๑	๑	๑	๑	-	-	-	
เจ้าพนักงานป้องกันฯ ปง/ชง	๑	๑	๑	๑	-	-	-	
เจ้าพนักงานป้องกันฯ ปง/ชง	๑	๑	๑	๑	-	-	-	
เจ้าพนักงานป้องกันฯ ปง/ชง	๑	๑	๑	๑	-	-	-	
เจ้าพนักงานป้องกันฯ ปง/ชง	๑	๑	๑	๑	-	-	-	
<b>พนักงานจ้างตามภารกิจ</b>								
ผู้ช่วยเจ้าพนักงานธุรการ	๒	๒	๒	๒	-	-	-	
ผู้ช่วยเจ้าพนักงานประชาสัมพันธ์	๑	๑	๑	๑	-	-	-	
ผู้ช่วยเจ้าพนักงานการเกษตร	๑	๑	๑	๑	-	-	-	
ผู้ช่วยเจ้าพนักงานสาธารณสุข	๑	๑	๑	๑	-	-	-	
ผู้ช่วยเจ้าพนักงานพัฒนาชุมชน	๑	๑	๑	๑	-	-	-	
ผู้ช่วยเจ้าพนักงานป้องกันและบรรเทาสาธารณภัย	๑	๑	๑	๑	-	-	-	

ส่วนราชการ	กรอบ อัตรา กำลัง เดิม	กรอบอัตราตำแหน่งที่คาดว่าจะ จะต้องใช้ในช่วงระยะเวลา ๓ ปี ข้างหน้า			อัตรากำลังคน			หมายเหตุ
		๒๕๖๗	๒๕๖๘	๒๕๖๙	๒๕๖๗	๒๕๖๘	๒๕๖๙	
<b>กองคลัง (๐๔)</b>								
ผู้อำนวยการกองคลัง (นักบริหารงานการคลัง ระดับต้น)	๑	๑	๑	๑	-	-	-	
นักวิชาการจัดเก็บรายได้ ปก/ชก	๑	๑	๑	๑	-	-	-	
เจ้าพนักงานการเงินและบัญชี ปง/ชง	๑	๑	๑	๑	-	-	-	
เจ้าพนักงานจัดเก็บรายได้ ปง/ชง	๑	๑	๑	๐	-	-	-๑	ยุบเลิก (๖๙)
เจ้าพนักงานพัสดุ ปง/ชง	๑	๑	๑	๑	-	-	-	
<b>พนักงานจ้างตามภารกิจ</b>								
ผู้ช่วยเจ้าพนักงานธุรการ	๑	๑	๑	๑	-	-	-	
ผู้ช่วยเจ้าพนักงานการเงินและบัญชี	๒	๒	๒	๒	-	-	-	
ผู้ช่วยเจ้าพนักงานการคลัง	๑	๑	๑	๑	-	-	-	
ผู้ช่วยเจ้าพนักงานพัสดุ	๑	๑	๑	๑	-	-	-	
ผู้ช่วยเจ้าพนักงานจัดเก็บรายได้	๓	๓	๓	๓	-	-	-	
<b>กองช่าง (๐๕)</b>								
ผู้อำนวยการกองช่าง นักบริหารงานช่าง ระดับต้น	๑	๑	๑	๑	-	-	-	ว่าง ๑ ก.ค.๖๘
วิศวกรโยธา ขพ	๑	๑	๑	๑	-	-	-	
เจ้าพนักงานประปา ปง/ชง	๑	๑	๑	๑	-	-	-	ว่าง ๑ ต.ต.๖๘
นายช่างโยธา ปง/ชง	-	-	-	๑	-	-	+๑	กำหนดเพิ่ม (๖๙)
<b>พนักงานจ้างตามภารกิจ</b>								
ผู้ช่วยเจ้าพนักงานธุรการ	๑	๑	๑	๑	-	-	-	
ผู้ช่วยนายช่างโยธา	๑	๑	๑	๑	-	-	-	
ผู้ช่วยนายช่างสำรวจ	๑	๑	๑	๑	-	-	-	
ผู้ช่วยนายช่างไฟฟ้า	๑	๑	๑	๑	-	-	-	
ผู้ช่วยเจ้าพนักงานการประปา	๒	๒	๒	๒	-	-	-	
<b>กองการศึกษา ศาสนาและวัฒนธรรม (๐๘)</b>								
ผู้อำนวยการกองการศึกษา ศาสนาและวัฒนธรรม (นักบริหารการศึกษาระดับต้น)	๑	๑	๑	๑	-	-	-	ว่าง ๓ พ.ย.๖๘
หัวหน้าฝ่ายบริหารการศึกษา (นักบริหารงานการศึกษา ระดับต้น)	๑	๑	๑	๑	-	-	-	ว่าง ๗ ก.พ.๖๘

ส่วนราชการ	กรอบ อัตรา กำลัง เดิม	กรอบอัตราตำแหน่งที่คาดว่าจะต้องใช้ในช่วงระยะเวลา ๓ ปี ข้างหน้า			อัตรากำลังคน			หมายเหตุ
		๒๕๖๗	๒๕๖๘	๒๕๖๙	๒๕๖๗	๒๕๖๘	๒๕๖๙	
นักวิชาการศึกษา ปก/ชก	๑	๑	๑	๑	-	-	-	
เจ้าพนักงานธุรการ ปง/ชง	๑	๑	๑	๑	-	-	-	
เจ้าพนักงานการเงินและบัญชี ปง/ชง	-	๑	๑	๑	-	-	-	
<b>พนักงานจ้างตามภารกิจ</b>								
ผู้ช่วยนักวิชาการศึกษา	๑	๑	๑	๑	-	-	-	ว่าง ๒๔ ต.ค.๖๘
ผู้ช่วยนักสันหนากการ	๑	๑	๑	๑	-	-	-	
ผู้ช่วยเจ้าพนักงานพัสดุ	-	๑	๑	๑	-	-	-	ว่าง ๑ ก.ย.๖๘
<b>ศูนย์พัฒนาเด็กเล็กบ้านหนองสองห้องหนองเม็ก</b>								
ผู้อำนวยการศูนย์พัฒนาเด็กเล็ก	-	๑	๑	๑	การจัดสรรตำแหน่งดังกล่าวให้กระทำได้อีกต่อเมื่อได้รับ แจ้งอนุมัติจัดสรรอัตรากำลังจากกรมส่งเสริมฯ แล้ว			
ครูผู้ช่วย	๒	๒	๒	๒	-	-	-	ว่าง ๑ ปรับปรุงตำแหน่ง (๖๙)
ผู้ดูแลเด็ก (ทักษะ)	๑	๑	๑	๑	-	-	-	เงินอุดหนุน
คนงาน	-	๑	๑	๑	-	-	-	เงินอุดหนุน
<b>ศูนย์พัฒนาเด็กเล็กบ้านเหล่าลือ</b>								
ผู้อำนวยการศูนย์พัฒนาเด็กเล็ก	-	๑	๑	๑	การจัดสรรตำแหน่งดังกล่าวให้กระทำได้อีกต่อเมื่อได้รับ แจ้งอนุมัติจัดสรรอัตรากำลังจากกรมส่งเสริมฯ แล้ว			
ครู	๒	๒	๒	๒	-	-	-	เงินอุดหนุน
ผู้ช่วยครูผู้ช่วย	๑	๑	๑	๑	-	-	-	เงินอุดหนุน
ผู้ดูแลเด็ก (ทักษะ)	๑	๑	๑	๑	-	-	-	เงินอุดหนุน
<b>ศูนย์พัฒนาเด็กบ้านศรีสมเด็จ</b>								
ผู้อำนวยการศูนย์พัฒนาเด็กเล็ก	-	๑	๑	๑	การจัดสรรตำแหน่งดังกล่าวให้กระทำได้อีกต่อเมื่อได้รับ แจ้งอนุมัติจัดสรรอัตรากำลังจากกรมส่งเสริมฯ แล้ว			
ครูผู้ช่วย	๑	๑	๑	๑	-	-	-	ว่าง ๑ ปรับปรุงตำแหน่ง (๖๙)
ผู้ดูแลเด็ก (ทักษะ)	๑	๑	๑	๑	-	-	-	เงินอุดหนุน
<b>หน่วยตรวจสอบภายใน (๑๒)</b>								
นักวิชาการตรวจสอบภายใน ปก/ชก	๑	๑	๑	๑	-	-	-	
<b>รวม</b>	<b>๖๐</b>	<b>๖๖</b>	<b>๖๖</b>	<b>๖๖</b>		-	-๒/+๒	

แผนภูมิโครงสร้างการแบ่งส่วนราชการตามแผนอัตรากำลัง ๓ ปี

โครงสร้างส่วนราชการ เทศบาลตำบลศรีสมเด็จ



สำนักปลัดเทศบาล	กองคลัง	กองช่าง	กองการศึกษา ศาสนาและวัฒนธรรม
<b>พนักงานเทศบาล</b> นักบริหารงานทั่วไป (อำนาจการ ตัน) (๑) เลขที่ตำแหน่ง ๔๗-๒-๐๑-๒๑๑๑-๐๐๑ นางสาวอรุณณี ศรีมงคล <b>๑. ฝ่ายอำนวยความสะดวก</b> <b>พนักงานเทศบาล</b> -หัวหน้าฝ่ายอำนวยความสะดวก (อำนาจการ ตัน) (๑) เลขที่ตำแหน่ง ๔๗-๒-๐๑-๒๑๑๑-๐๐๒ นางสาวอุไรวรรณ หงษ์อุตร	<b>พนักงานเทศบาล</b> นักบริหารงานการคลัง (อำนาจการ ตัน) (๑) เลขที่ตำแหน่ง ๔๗-๒-๐๔-๒๑๑๒-๐๐๑ นางไพรีนทร์ ชาญสุริย์ <b>๑. งานบริหารงานทั่วไป</b> <b>พนักงานจ้าง</b> -ผู้ช่วยเจ้าพนักงานธุรการ (๑) นางสาวรุ่งทิวา ภาติ	<b>พนักงานเทศบาล</b> นักบริหารงานช่าง (อำนาจการ ตัน) (๑) เลขที่ตำแหน่ง ๔๗-๒-๐๕-๒๑๑๓-๐๐๑ ว่าง <b>๑. งานบริหารงานทั่วไป</b> <b>พนักงานจ้าง</b> -ผู้ช่วยเจ้าพนักงานธุรการ นายไตรรงค์ ศรีสุราช	<b>พนักงานเทศบาล</b> นักบริหารงานงานการศึกษา (อำนาจการ ตัน) (๑) เลขที่ตำแหน่ง ๔๗-๒-๐๘-๒๑๑๗-๐๐๑ ว่าง <b>๑. ฝ่ายบริหารงานการศึกษา</b> -หัวหน้าฝ่ายบริหารงานการศึกษา (อำนาจการ ตัน) (๑) เลขที่ตำแหน่ง ๔๗-๒-๐๘-๒๑๑๗-๐๐๒ ว่าง

สำนักปลัดเทศบาล	กองคลัง	กองช่าง	กองการศึกษา ศาสนาและวัฒนธรรม
<p>๑.๑ งานบริหารงานทั่วไป พนักงานเทศบาล - นักจัดการงานทั่วไป ชก (๑) เลขที่ตำแหน่ง ๔๗-๒-๐๑-๓๑๐๑-๐๐๑ นางเบญจมาศ ภาคมฤค - นักทรัพยากรบุคคล ชก (๑) เลขที่ตำแหน่ง ๔๗-๒-๐๑-๓๑๐๒-๐๐๑ นางวรรวี ชาดิเจริญศิลป์ - เจ้าพนักงานธุรการ ปง (๑) เลขที่ตำแหน่ง ๔๗-๒-๐๑-๔๑๐๑-๐๐๑ จ.ส.อ.อรุณพล สืบชาติ</p> <p>พนักงานจ้าง - ผู้ช่วยเจ้าพนักงานธุรการ (๒) นางสาวณิชนันท์ มาสนา - ผู้ช่วยเจ้าพนักงานประชาสัมพันธ์ (๑) นางสาวทิพย์สุดา สวัสดิ์ผล</p> <p>๒ งานนโยบายและแผนงาน พนักงานเทศบาล - นักวิเคราะห์นโยบายและแผน ชก (๑) เลขที่ตำแหน่ง ๔๗-๒-๐๑-๓๑๐๓-๐๐๑ นางทัศนดา เทียมโสม</p>	<p>๒. งานบริหารงานคลัง พนักงานเทศบาล - เจ้าพนักงานการเงินและบัญชี ชง (๑) เลขที่ตำแหน่ง ๔๗-๒-๐๔-๔๒๐๑-๐๐๑ นางปัทมา ศิริสม พนักงานจ้าง - ผู้ช่วยเจ้าพนักงานการเงินและบัญชี (๒) นางสาวบุศรา แสนยะมูล นางสาวอริยา สังขมณี - ผู้ช่วยเจ้าพนักงานการคลัง (๑) นายณัฐกร บานวิมล ๓. งานพัฒนารายได้ ๔. งานแผนที่ภาษีและทะเบียนทรัพย์สิน ๕. งานจัดหาประโยชน์และกิจการพาณิชย์ พนักงานเทศบาล - นักวิชาการจัดเก็บรายได้ ปก (๑) เลขที่ตำแหน่ง ๔๗-๒-๐๔-๓๒๐๓-๐๐๑ นายบุญธรรม รัตนันท์ - เจ้าพนักงานจัดเก็บรายได้ ปง/ชง (๑) เลขที่ตำแหน่ง ๔๗-๒-๐๔-๔๒๐๔-๐๐๑ -ว่าง-</p>	<p>๒. งานควบคุมอาคารและผังเมือง พนักงานเทศบาล - วิศวกรโยธา ขพ (๑) เลขที่ตำแหน่ง ๔๗-๒-๐๕-๓๓๐๑-๐๐๑ นายฤทธา เมษารักษ์ พนักงานจ้าง - ผู้ช่วยนายช่างโยธา (๑) นายชัชวาลย์ จุฑาท - ผู้ช่วยนายช่างเขียนแบบ (๑) นายอนันต์วิทย์ มุสสุตร ๓. งานการโยธา พนักงานเทศบาล - วิศวกรโยธา ขพ (๑) เลขที่ตำแหน่ง ๔๗-๒-๐๕-๓๓๐๑-๐๐๑ นายฤทธา เมษารักษ์ - เจ้าพนักงานประปา ปง/ชง (๑) เลขที่ตำแหน่ง ๔๗-๒-๐๕-๔๓๐๗-๐๐๑ -ว่าง- พนักงานจ้าง - ผู้ช่วยเจ้าพนักงานประปา (๒) นายยุทธ พรมณีสมา นายคณิต อุ่นวิเศษ - ผู้ช่วยนายช่างไฟฟ้า นายวินัย พันทะเรียม</p>	<p>๑ งานบริหารงานทั่วไป พนักงานเทศบาล - เจ้าพนักงานธุรการ ปง (๑) เลขที่ตำแหน่ง ๔๗-๒-๐๘-๔๑๐๑-๐๐๑ นางสาวนันทนา ระดาพัฒน์ - เจ้าพนักงานการเงินและบัญชี ปง (๑) เลขที่ตำแหน่ง ๔๗-๒-๐๘-๔๒๐๑-๐๐๒ จ.ท. กิตติพงษ์ ศรีสมเด็จมงคล พนักงานจ้าง - ผู้ช่วยเจ้าพนักงานพัสดุ (๑) -ว่าง- ๑.๒ งานศูนย์พัฒนาเด็กเล็ก พนักงานครูเทศบาล - ครู (๕) เลขที่ตำแหน่ง ๔๗-๒-๐๘-๖๖๐๐-๕๖๕ นางดารณี พันธุ์สา เลขที่ตำแหน่ง ๔๗-๒-๐๘-๖๖๐๐-๘๑๘ -ว่าง- เลขที่ตำแหน่ง ๔๗-๒-๐๘-๖๖๐๐-๕๖๘ นางทองเพ็ญ มัทธิพันธ์ เลขที่ตำแหน่ง ๔๗-๒-๐๘-๖๖๐๐-๕๖๖ นางจริยัญญา สืบชาติ เลขที่ตำแหน่ง ๔๗-๒-๐๘-๖๖๐๐-๕๖๗ -ว่าง-</p>

สำนักปลัดเทศบาล	กองคลัง	กองช่าง	กองการศึกษา ศาสนาและวัฒนธรรม
<p>๓ งานนิติการและการพาณิชย์ พนักงานเทศบาล -นิติกร ปก/ชก (๑) เลขที่ตำแหน่ง ๔๗-๒-๐๑-๓๑๐๕-๐๐๑ -ว่าง-</p> <p>๔ งานป้องกันและรักษาความสงบ เรียบบร้อยเอ็ด พนักงานเทศบาล -เจ้าพนักงานป้องกันและบรรเทาสาธารณภัย ปง/ชง (๔) เลขที่ตำแหน่ง ๔๗-๒-๐๑-๓๑๐๑-๐๐๑ นายเอกสิทธิ์ มะลียสิทธิ์ เลขที่ตำแหน่ง ๔๗-๒-๐๑-๓๑๐๑-๐๐๒ นายรวมพร ศรีบุญมา เลขที่ตำแหน่ง ๔๗-๒-๐๑-๓๑๐๑-๐๐๓ นายอชญา พุมมา เลขที่ตำแหน่ง ๔๗-๒-๐๑-๓๑๐๑-๐๐๔ จ.ส.อ.อัศวิน ส่าไซยันต์</p> <p>พนักงานจ้าง -ผู้ช่วยเจ้าพนักงานป้องกันและบรรเทา สาธารณภัย (๑) นายวศิน สงวนพฤกษ์</p>	<p>พนักงานจ้าง -ผู้ช่วยเจ้าพนักงานจัดเก็บรายได้ (๓) นางสาวระพีพรรณ อรรถจันทร์ นางสาวสุภาพร พลลาภ นายณัฐพล พันธะนุ ๖.งานพัสดุและทรัพย์สิน พนักงานเทศบาล -เจ้าพนักงานพัสดุ ชง (๑) เลขที่ตำแหน่ง ๔๗-๒-๐๔-๕๒๐๓-๐๐๑ นายกิติรัตน์ สวัสดิ์ผล พนักงานจ้าง -ผู้ช่วยเจ้าพนักงานพัสดุ (๑) นายคมสันต์ เทลาเจริญ</p>	<p>๔. งานแบบแผนและก่อสร้าง พนักงานเทศบาล -วิศวกรโยธา ชพ (๑) เลขที่ตำแหน่ง ๔๗-๒-๐๕-๓๓๐๑-๐๐๑ นายกฤษดา ฆาธาภิษ</p>	<p>พนักงานจ้าง -ผู้ช่วยครูผู้ช่วย (๑) นางสาวอรุณรัตน์ เขตงเหลื่อม -ผู้ดูแลเด็ก (ทักษะ) (๓) นางสาวพัชรวรรณ ขวัญบุญมี นางรัตนาพร ปัทมฤทธิ์ นางกนกพร ศรีพะนา พนักงานจ้างทั่วไป คนงาน (๑) นางสาวปิยภรณ์ เทลาเจริญ</p> <p>๒. งานส่งเสริมการศึกษา ศาสนาและ วัฒนธรรม พนักงานเทศบาล นักวิชาการศึกษา ชก (๑) เลขที่ตำแหน่ง ๔๗-๒-๐๘-๓๘๐๓-๐๐๑ นางปิยะฉัตร อัฒจักร พนักงานจ้าง -ผู้ช่วยนักวิชาการศึกษา (๑) -ว่าง-</p> <p>๓. งานกิจกรรมเด็กและเยาวชน พนักงานจ้าง -ผู้ช่วยนักวิชาสนทนการ (๑) นายสนใจ กุณฑ์</p>

สำนักงานปลัดเทศบาล	กองคลัง	กองช่าง	กองการศึกษา ศาสนาและวัฒนธรรม
<p>สำนักงานสวัสดิการสังคม พนักงานเทศบาล</p> <p>-เจ้าพนักงานพัฒนาชุมชน ชง (๑) เลขที่ตำแหน่ง ๔๗-๒-๐๑-๔๘๐๑-๐๐๑ นางสาวเกรรินทร์ จรอนันต์</p> <p>พนักงานจ้าง</p> <p>-ผู้ช่วยเจ้าพนักงานพัฒนาชุมชน (๑) นางสาวปิยะดา โบราณมูล</p> <p>๖ งานสาธารณสุขและสิ่งแวดล้อม พนักงานเทศบาล</p> <p>-นักวิชาการสาธารณสุข ปก/ชก (๑) เลขที่ตำแหน่ง ๔๗-๒-๐๑-๓๖๐๑-๐๐๑ -ว่าง-</p> <p>พนักงานจ้าง</p> <p>-ผู้ช่วยเจ้าพนักงานสาธารณสุข (๑) นางสาวธลินี ศรีสมเด็จมงคล</p> <p>๗ งานส่งเสริมการเกษตร พนักงานจ้าง</p> <p>-ผู้ช่วยเจ้าพนักงานการเกษตร (๑) นายสมพร จันทราช</p>			

บัญชีรายละเอียดการจัดคนลงสู่ตำแหน่ง และการกำหนดเลขที่ตำแหน่งในส่วนราชการ ประจำปีงบประมาณ ๒๕๖๗-๒๕๖๘ (ปรับปรุงครั้งที่ ๒)

ที่	ชื่อ - สกุล	คุณวุฒิ	กรอบอัตรากำลังเดิม			กรอบอัตรากำลังใหม่			เงินเดือน	เงินประจำตำแหน่ง	เงินเพิ่มอื่นๆ / เงินค่าตอบแทน / เงินค่าครองชีพ	หมายเหตุ
			เลขที่ตำแหน่ง	ตำแหน่ง	ระดับ	เลขที่ตำแหน่ง	ตำแหน่ง	ระดับ				
๑	นายสุรชัย อ่อนประทุม	ป.โท	๔๗-๒-๐๑-๑๑๑๑-๐๐๑	ปลัดเทศบาล (นักบริหารงานท้องถิ่น)	กลาง	๔๗-๒-๐๑-๑๑๑๑-๐๐๑	ปลัดเทศบาล (นักบริหารงานท้องถิ่น)	กลาง	๓๕๕,๕๘๐ (๖๕,๔๙๐x๑๒)	๘๔,๐๐๐ (๗,๐๐๐x๑๒)	๘๕๓,๕๘๐	
๒	นางเพ็ญภา สวัสดิ์ผล	ป.โท	๔๗-๒-๐๑-๑๑๑๑-๐๐๒	รองปลัดเทศบาล (นักบริหารงานท้องถิ่น)	ต้น	๔๗-๒-๐๑-๑๑๑๑-๐๐๒	รองปลัดเทศบาล (นักบริหารงานท้องถิ่น)	ต้น	๕๕๗,๕๘๐ (๘๖,๔๙๐x๑๒)	๔๒,๐๐๐ (๓,๕๐๐x๑๒)	๕๙๙,๕๘๐	
<b>สำนักงานปลัดเทศบาล</b>												
๓	นางสาวอรุณณี ศรีมงคล	ป.โท	๔๗-๒-๐๑-๑๑๑๑-๐๐๑	หัวหน้าสำนักงานปลัดเทศบาล (อำนวยการท้องถิ่น)	ต้น	๔๗-๒-๐๑-๑๑๑๑-๐๐๑	หัวหน้าสำนักงานปลัดเทศบาล (อำนวยการท้องถิ่น)	ต้น	๔๘๓,๑๒๐ (๔๐,๒๖๐x๑๒)	๔๒,๐๐๐ (๓,๕๐๐x๑๒)	-	๕๒๕,๑๒๐
๔	นางสาวอุไรวรรณ หงษ์อุดร	ป.โท	๔๗-๒-๐๑-๑๑๑๑-๐๐๒	หัวหน้าฝ่ายอำนวยการ (อำนวยการท้องถิ่น)	ต้น	๔๗-๒-๐๑-๑๑๑๑-๐๐๒	หัวหน้าฝ่ายอำนวยการ (อำนวยการท้องถิ่น)	ต้น	๕๓๑,๓๖๐ (๔๔,๒๘๐x๑๒)	๑๘,๐๐๐ (๑,๕๐๐x๑๒)	-	๕๔๙,๓๖๐
๕	นางเบญจมาศ ภาคมฤค	ป.ตรี	๔๗-๒-๐๑-๑๑๑๑-๐๐๑	นักจัดการงานทั่วไป	ชก	๔๗-๒-๐๑-๑๑๑๑-๐๐๑	นักจัดการงานทั่วไป	ชก	๔๕๒,๓๒๐ (๓๖,๘๖๐x๑๒)	-	-	๓๘๖,๕๖๐
๖	นางวรรวี ขาติเจริญศิลป์สุข	ป.ตรี	๔๗-๒-๐๑-๑๑๑๑-๐๐๑	นักทรัพยากรบุคคล	ชก	๔๗-๒-๐๑-๑๑๑๑-๐๐๑	นักทรัพยากรบุคคล	ชก	๓๗๖,๐๘๐ (๓๑,๓๕๐x๑๒)	-	-	๒๔๔,๗๘๐
๗	นางทัศนมา เทียมโสม	ป.ตรี	๔๗-๒-๐๑-๑๑๑๑-๐๐๑	นักวิเคราะห์นโยบายและแผน	ชก	๔๗-๒-๐๑-๑๑๑๑-๐๐๑	นักวิเคราะห์นโยบายและแผน	ชก	๔๘๓,๑๒๐ (๔๐,๒๖๐x๑๒)	-	-	๔๒๒,๖๔๐
๘	-	-	๔๗-๒-๐๑-๑๑๑๑-๐๐๑	นิติกร	ปก/ชก	๔๗-๒-๐๑-๑๑๑๑-๐๐๑	นิติกร	ปก/ชก	๓๕๕,๓๒๐ (๒๙,๖๑๐x๑๒)	-	-	ว่าง
๙	-	-	๔๗-๒-๐๑-๑๑๑๑-๐๐๑	นักวิชาการสาธารณสุข	ปก/ชก	๔๗-๒-๐๑-๑๑๑๑-๐๐๑	นักวิชาการสาธารณสุข	ปก/ชก	๓๕๕,๓๒๐ (๒๙,๖๑๐x๑๒)	-	-	ว่าง
๑๐	จ.ส.อ.อรุณพล สืบชาติ	ปวส.	๔๗-๒-๐๑-๑๑๑๑-๐๐๑	เจ้าพนักงานธุรการ	ปง	๔๗-๒-๐๑-๑๑๑๑-๐๐๑	เจ้าพนักงานธุรการ	ปง	๒๙๑,๒๔๐ (๒๔,๒๗๐x๑๒)	-	-	กำหนดเพิ่ม ๒๕๖๙ ๒๙๑,๒๔๐

ที่	ชื่อ - สกุล	คุณวุฒิ	กรอบอัตรากำลังเดิม			กรอบอัตรากำลังใหม่			เงินเดือน	เงินประจำตำแหน่ง	เงินเพิ่มอื่นๆ / เงินค่าตอบแทน / เงินค่าครองชีพ	หมายเหตุ
			เลขที่ตำแหน่ง	ตำแหน่ง	ระดับ	เลขที่ตำแหน่ง	ตำแหน่ง	ระดับ				
๑๑	นางสาวเกศรินทร์ จรอนันต์	ป.ตรี	๔๗-๒-๐๑-๔๘๐๑-๐๐๑	เจ้าพนักงานพัฒนาชุมชน	ขง	๔๗-๒-๐๑-๔๘๐๑-๐๐๑	เจ้าพนักงานพัฒนาชุมชน	ขง	๓๗๕,๑๒๐ (๓๑,๒๖๐X๑๒)	-	๓๗๕,๑๒๐	
๑๒	นายเอกสิทธิ์ มะอียสิทธิ์	ป.ตรี	๔๗-๒-๐๑-๔๘๐๕-๐๐๑	เจ้าพนักงานป้องกันฯ	ขง	๔๗-๒-๐๑-๔๘๐๕-๐๐๑	เจ้าพนักงานป้องกันฯ	ขง	๔๑๓,๑๖๐ (๓๔,๔๓๐X๑๒)	-	๔๑๓,๑๖๐	
๑๓	นายรวมพร ศรีบุญมา	ปว.ส.	๔๗-๒-๐๑-๔๘๐๕-๐๐๒	เจ้าพนักงานป้องกันฯ	ขง	๔๗-๒-๐๑-๔๘๐๕-๐๐๒	เจ้าพนักงานป้องกันฯ	ขง	๓๖๗,๒๔๐ (๓๐,๗๒๐X๑๒)	-	๓๖๗,๒๔๐	
๑๔	นายอัยฎา ทุมมา	ป.ตรี	๔๗-๒-๐๑-๔๘๐๕-๐๐๓	เจ้าพนักงานป้องกันฯ	ขง	๔๗-๒-๐๑-๔๘๐๕-๐๐๓	เจ้าพนักงานป้องกันฯ	ขง	๔๗๐,๘๘๐ (๒๙,๓๔๐X๑๒)	-	๔๗๐,๘๘๐	
๑๕	จตุรย์ศิวิน สำเริงนิตย์	ปว.ส.	๔๗-๒-๐๑-๔๘๐๕-๐๐๔	เจ้าพนักงานป้องกันฯ	ปง	๔๗-๒-๐๑-๔๘๐๕-๐๐๔	เจ้าพนักงานป้องกันฯ	ปง	๒๘๑,๒๔๐ (๒๔,๒๗๐X๑๒)	-	๒๘๑,๒๔๐	

**พนักงานจ้างตามภารกิจ**

๑๖	นางสาวณิชานันท์ มาสนา	ป.ตรี	-	ผู้ช่วยเจ้าพนักงานธุรการ	-	-	ผู้ช่วยเจ้าพนักงานธุรการ	-	๑๔๗,๑๒๐ (๑๒,๒๖๐X๑๒)	-	๑๔๗,๑๒๐
๑๗	นางสาวอรนทร อรัญมิตร	ป.ตรี	-	ผู้ช่วยเจ้าพนักงานธุรการ	-	-	ผู้ช่วยเจ้าพนักงานธุรการ	-	๒๐๓,๑๖๐ (๑๖,๙๓๐X๑๒)	-	๒๐๓,๑๖๐
๑๘	นายศิน สรจนพฤกษ์	ปว.ส.	-	ผู้ช่วยเจ้าพนักงานป้องกันฯ	-	-	ผู้ช่วยเจ้าพนักงานป้องกันฯ	-	๑๙๓,๖๘๐ (๑๖,๑๔๐X๑๒)	-	๑๙๓,๖๘๐
๑๙	นางสาวทิพย์สุดา สวัสดิ์ผล	ป.ตรี	-	ผู้ช่วยเจ้าพนักงานประชาสัมพันธ์	-	-	ผู้ช่วยเจ้าพนักงานประชาสัมพันธ์	-	๑๘๖,๓๖๐ (๑๕,๕๓๐X๑๒)	-	๑๘๖,๓๖๐
๒๐	นายสมพร จันทราช	ป.ตรี	-	ผู้ช่วยเจ้าพนักงานการเกษตร	-	-	ผู้ช่วยเจ้าพนักงานการเกษตร	-	๑๘๒,๖๐๐ (๑๖,๐๕๐X๑๒)	-	๑๘๒,๖๐๐
๒๑	นางสาวปิยะดา โบราณมูล	ป.ตรี	-	ผู้ช่วยเจ้าพนักงานพัฒนาชุมชน	-	-	ผู้ช่วยเจ้าพนักงานพัฒนาชุมชน	-	๑๙๒,๘๔๐ (๑๖,๐๗๐X๑๒)	-	๑๙๒,๘๔๐
๒๒	นางสาวธาดินี ศรีสมเด็จมงคล	ป.ตรี	-	ผู้ช่วยเจ้าพนักงานสาธารณสุข	-	-	ผู้ช่วยเจ้าพนักงานสาธารณสุข	-	๑๕๙,๒๔๐ (๑๓,๒๗๐X๑๒)	-	๑๕๙,๒๔๐

ที่	ชื่อ - สกุล	คุณวุฒิ	กรอบอัตราค่าจ้างเดิม			กรอบอัตราค่าจ้างใหม่			เงินเดือน	เงินประจำตำแหน่ง	เงินเพิ่มอื่นๆ / เงินค่าตอบแทน / เงินค่าครองชีพ	หมายเหตุ
			ตำแหน่ง	ระดับ	เลขที่ตำแหน่ง	ตำแหน่ง	ระดับ	เลขที่ตำแหน่ง				
<b>กองคลัง</b>												
๒๓	นางไพโรจน์พร ทาญสุริย์	ป.ตรี	๔๗-๒-๐๔-๒๑๒๑-๐๐๑	ผู้ช่วยนักงนการกองคลัง (อำนวยการท้องถิ่น)	ต.น	๔๗-๒-๐๔-๒๑๒๑-๐๐๑	ผู้ช่วยนักงนการกองคลัง (อำนวยการท้องถิ่น)	๔๘๔,๘๘๐ (๔๘๗,๕๐๐x๑๒)	๔๒,๐๐๐ (๓,๕๐๐x๑๒)	-	๖๖๖,๘๘๐	
๒๔	นายบุญธรรม รัสพันธ์	ป.ตรี	๔๗-๒-๐๔-๒๑๒๑-๐๐๑	นักวิชาการจัดเก็บรายได้	ป.ก	๔๗-๒-๐๔-๒๑๒๑-๐๐๑	นักวิชาการจัดเก็บรายได้	๓๐๘,๐๔๐ (๒๕,๖๗๐x๑๒)	-	-	๓๐๘,๐๔๐	
๒๕	นางเบ็ญญา ศิริสม	ป.ตรี	๔๗-๒-๐๔-๒๑๒๑-๐๐๑	เจ้าพนักงานการเงินและบัญชี	ขง	๔๗-๒-๐๔-๒๑๒๑-๐๐๑	เจ้าพนักงานการเงินและบัญชี	๔๘๓,๐๐๐ (๔๐,๒๕๐x๑๒)	-	-	๔๘๓,๐๐๐	
๒๖	-	-	๔๗-๒-๐๔-๒๑๒๑-๐๐๑	เจ้าพนักงานจัดเก็บรายได้	ป.ง/ขง	๔๗-๒-๐๔-๒๑๒๑-๐๐๑	เจ้าพนักงานจัดเก็บรายได้	-	-	-	๕๒,๒๕๖๙	
๒๗	นายกิตติรัตน์ สวัสดิ์ผล	ป.โท	๔๗-๒-๐๔-๒๑๒๑-๐๐๑	เจ้าพนักงานพัสดุ	ขง	๔๗-๒-๐๔-๒๑๒๑-๐๐๑	เจ้าพนักงานพัสดุ	๔๓๓,๑๖๐ (๓๔,๕๓๐x๑๒)	-	-	๔๓๓,๑๖๐	
<b>พนักงานจ้างตามภารกิจ</b>												
๒๘	นางสาวอริยา สัมมะณี	ปวส.	-	ผู้ช่วยเจ้าพนักงานการเงินฯ	-	-	ผู้ช่วยเจ้าพนักงานการเงินฯ	๑๒๐,๙๖๐ (๑๐,๐๘๐x๑๒)	-	-	๑๒๐,๙๖๐	
๒๙	นางสาวบุศรา แสนยมกุล	ป.ตรี	-	ผู้ช่วยเจ้าพนักงานการเงินฯ	-	-	ผู้ช่วยเจ้าพนักงานการเงินฯ	๒๐๒,๒๐๐ (๑๖,๘๕๐x๑๒)	-	-	๒๐๒,๒๐๐	
๓๐	นางสาวระพีพรรณ อรรถจันทร์	ป.ตรี	-	ผู้ช่วยเจ้าพนักงานจัดเก็บรายได้	-	-	ผู้ช่วยเจ้าพนักงานจัดเก็บรายได้	๑๓๘,๐๐๐ (๑๑,๕๐๐x๑๒)	-	-	๑๓๘,๐๐๐	
๓๑	นางสาวสุภาพร พลสถา	ป.ตรี	-	ผู้ช่วยเจ้าพนักงานจัดเก็บรายได้	-	-	ผู้ช่วยเจ้าพนักงานจัดเก็บรายได้	๑๕๑,๕๖๐ (๑๒,๖๓๐x๑๒)	-	-	๑๕๑,๕๖๐	
๓๒	นายณัฐพล พันธอนุน	ป.ตรี	-	ผู้ช่วยเจ้าพนักงานจัดเก็บรายได้	-	-	ผู้ช่วยเจ้าพนักงานจัดเก็บรายได้	๑๕๒,๒๐๐ (๑๑,๘๕๐x๑๒)	-	-	๑๕๒,๒๐๐	
๓๓	นายคมสันต์ เหลาเจริญ	ป.ตรี	-	ผู้ช่วยเจ้าพนักงานพัสดุ	-	-	ผู้ช่วยเจ้าพนักงานพัสดุ	๒๐๖,๒๘๐ (๑๗,๑๙๐x๑๒)	-	-	๒๐๖,๒๘๐	

ที่	ชื่อ - สกุล	คุณวุฒิ	กรอบอัตรากำลังเดิม			กรอบอัตรากำลังใหม่			เงินเดือน	เงินประจำตำแหน่ง	เงินเพิ่มอื่นๆ / เงินค่าตอบแทน / เงินค่าครองชีพ	หมายเหตุ
			เลขที่ตำแหน่ง	ตำแหน่ง	ระดับ	เลขที่ตำแหน่ง	ตำแหน่ง	ระดับ				
๓๔	นายณัฏฐกร บานวิมล	ป.ตรี	-	ผู้ช่วยเจ้าพนักงานการคลัง	-	-	ผู้ช่วยเจ้าพนักงานการคลัง	๑๗๖,๕๖๐	-	-	๑๗๖,๕๖๐	
๓๕	นางสาวรุ่งทิวา ภาติ	ป.ตรี	-	ผู้ช่วยเจ้าพนักงานธุรการ	-	-	ผู้ช่วยเจ้าพนักงานธุรการ	๑๖๑,๕๒๐ (๑๖,๓๘๐x๑๒)	-	-	๑๖๑,๕๒๐	
<b>กองช่าง</b>												
๓๖	-	ป.ตรี	๔๗-๒-๐๕-๒๑๓๐-๐๑	ผู้อำนวยการกองช่าง	ต้น	๔๗-๒-๐๕-๒๑๓๐-๐๑	ผู้อำนวยการกองช่าง	๓๓๓,๖๐๐	๔๒,๐๐๐	-	ว่างเต็ม	
๓๗	นายภุชงค์ เมฆะราชี	ป.ตรี		อำนาจการท้องถิ่น	ชพ.	๔๗-๒-๐๕-๓๗๐๑-๐๑	วิศวกรโยธา	(๓๒,๘๐๐x๑๒)	(๓,๕๐๐x๑๒)	๒๗,๒๐๐	๔๖๕,๑๖๐	
๓๘	-	-	๔๗-๒-๐๕-๔๗๐๗-๐๑	เจ้าพนักงานประปา	ปง/ชง	๔๗-๒-๐๕-๔๗๐๗-๐๑	เจ้าพนักงานประปา	๕๕๓,๘๖๐	๖๗,๒๐๐	(๕,๖๐๐x๑๒)	๖๑๖,๐๖๐	
๓๙	-	-	-	-	-	๔๗-๒-๐๕-๔๗๐๑-๐๑	นายช่างโยธา	๒๗๗,๗๐๐	-	-	ว่าง	
<b>พนักงานจ้างตามภารกิจ</b>												
๔๐	นายคณิติน อุ่นวิเศษ	ปวส.	-	ผู้ช่วยเจ้าพนักงานการประปา	-	-	ผู้ช่วยเจ้าพนักงานการประปา	๑๖๘,๖๐๐	-	-	๑๖๘,๖๐๐	
๔๑	นายยงยุทธ พรหมโนภาส	ปวช.	-	ผู้ช่วยเจ้าพนักงานการประปา	-	-	ผู้ช่วยเจ้าพนักงานการประปา	(๑๔,๐๕๐x๑๒)	-	-	๑๘๘,๘๕๐	
๔๒	นายอนันตวิทย์ มูลสุต	ปวส.	-	ผู้ช่วยช่างสำรวจ	-	-	ผู้ช่วยนายช่างสำรวจ	(๑๕,๘๖๐x๑๒)	-	-	๑๗๐,๗๖๐	
๔๓	นายชัยงค์ จุฑา	ปวส.	-	ผู้ช่วยนายช่างโยธา	-	-	ผู้ช่วยนายช่างโยธา	๑๗๐,๗๖๐	-	-	๑๗๐,๗๖๐	
๔๔	นายวิชัย พันทะเสริม	ปวส.	-	ผู้ช่วยนายช่างไฟฟ้า	-	-	ผู้ช่วยนายช่างไฟฟ้า	(๑๔,๒๕๐x๑๒)	-	-	๑๗๐,๘๘๐	
								(๑๒,๘๕๐x๑๒)			๑๗๐,๘๘๐	

ที่	ชื่อ - สกุล	คุณวุฒิ	กรอบอัตรากำลังเดิม		กรอบอัตรากำลังใหม่		เงินเดือน	เงินประจำตำแหน่ง	เงินเพิ่มอื่นๆ / เงินค่าตอบแทน / เงินค่าครองชีพ	หมายเหตุ
			เลขที่ตำแหน่ง	ตำแหน่ง	ระดับ	เลขที่ตำแหน่ง				
๔๕	นายไตรรงค์ ศรีสุรราช	ป.ตรี	-	ผู้ช่วยเจ้าพนักงานธุรการ	-	ผู้ช่วยเจ้าพนักงานธุรการ	๑๕๓,๘๔๐	-	-	๑๕๓,๘๔๐
<b>กองการศึกษา ศาสนาและวัฒนธรรม</b>										
๔๖	-	ป.ตรี	๔๗-๒-๐๘-๒๑๑๗-๐๑๑	ผู้อำนวยการกองการศึกษา	ต้น	๔๗-๒-๐๘-๒๑๑๗-๐๑๑	๓๕๓,๖๐๐	๔๒,๐๐๐	-	ว่างเดิม
๔๗	-	ป.ตรี	๔๗-๒-๐๘-๒๑๑๗-๐๑๒	ผู้อำนวยการท้องถิ่น	ต้น	๔๗-๒-๐๘-๒๑๑๗-๐๑๒	(๓๒,๘๐๐x๑๒)	(๓,๕๐๐x๑๒)	-	ว่างเดิม
๔๘	นางปิยะฉัตร อธิจักร	ป.ตรี	๔๗-๒-๐๘-๓๘๐๓-๐๑๑	นักวิชาการศึกษา	ชก	๔๗-๒-๐๘-๓๘๐๓-๐๑๑	๓๖๘,๔๘๐	-	-	๓๖๘,๔๘๐
๔๙	นางสาวนันทา ระดาพัฒน์	ป.ตรี	๔๗-๒-๐๘-๔๑๐๑-๐๑๒	เจ้าพนักงานธุรการ	ปง	๔๗-๒-๐๘-๔๑๐๑-๐๑๒	๒๐๓,๕๐๐	-	-	๒๐๓,๕๐๐
๕๐	จท.กิตติพงษ์ ศรีสมเด็งมงคล	ปว.ส.	๔๗-๒-๐๘-๕๒๐๑-๐๑๒	เจ้าพนักงานการเงินและบัญชี	ปง	๔๗-๒-๐๘-๕๒๐๑-๐๑๒	๒๒๑,๗๖๐	-	-	๒๒๑,๗๖๐
<b>พนักงานจ้างตามภารกิจ</b>										
๕๑	-	-	-	ผู้ช่วยนักวิชาการศึกษา	-	-	๑๘๐,๐๐๐	-	-	ว่าง
๕๒	นายสนใจ กุญเฑาะ	ป.ตรี	-	ผู้ช่วยนักสหนาการ	-	-	๓๒๕,๒๐๐	-	-	๓๒๕,๒๐๐
๕๓	-	-	-	ผู้ช่วยเจ้าพนักงานพัสดุ	-	-	๑๓๘,๐๐๐	-	-	ว่าง
<b>ศูนย์พัฒนาเด็กเล็กบ้านหนองสองห้อง</b>										
๕๔	-	ป.ตรี	-	ผู้อำนวยการศูนย์พัฒนาเด็กเล็ก	-	-	การจัดสรรตำแหน่งดังกล่าวให้กระทำได้ก่อนเมืองได้รับแจ้งอนุมัติสรรอัตรากำลังจากกรมส่งเสริมฯ แล้ว			
๕๕	นางดารณี พันธุ์สาธ	ป.ตรี	๔๗-๒-๐๘-๖๖๐๐-๕๖๕	ครู	-	๔๗-๒-๐๘-๖๖๐๐-๕๖๕	ได้รับเงินอุดหนุนจากกรมส่งเสริมการปกครองท้องถิ่น			
๕๖	-	-	๔๗-๒-๐๘-๖๖๐๐-๕๖๕	ครูผู้ช่วย	-	๔๗-๒-๐๘-๖๖๐๐-๕๖๕	(ว่าง) ปรับปรุงตำแหน่ง			

ที่	ชื่อ - สกุล	คุณวุฒิ	กรอบอัตราค่าจ้างเดิม		กรอบอัตราค่าจ้างใหม่		เงินเดือน	เงินประจำตำแหน่ง	เงินเพิ่มอื่น ๆ / เงินค่าตอบแทน / เงินค่าครองชีพ	หมายเหตุ
			เลขที่ตำแหน่ง	ระดับ	เลขที่ตำแหน่ง	ระดับ				
<b>พนักงานจ้างตามภารกิจ</b>										
๕๙	นางสาวพัชราภรณ์ ขวัญบุญมี	ป.ตรี	-	-	ผู้ดูแลเด็ก (ทักษะ)	-	-	-	-	ได้รับเงินอุดหนุนจากกรมส่งเสริมการปกครองท้องถิ่น
<b>พนักงานจ้างทั่วไป</b>										
๕๘	นางสาวปิยภรณ์ เหลาเจริญ	-	-	-	คนงาน	-	-	-	-	ได้รับเงินอุดหนุนจากกรมส่งเสริมการปกครองท้องถิ่น
<b>ศูนย์พัฒนาเด็กเล็กบ้านเหล่าลือ</b>										
๕๙	-	ป.ตรี	-	-	ผู้อำนวยการศูนย์พัฒนาเด็กเล็ก	-	-	-	-	การจัดสรรตำแหน่งดังกล่าวให้กระทำโดยไม่ได้ต่อเนื่อง ได้รับเงินอนุมัติสรรจัตราค่าจ้างจากกรมส่งเสริมฯ แล้ว
๖๐	นางทองพูน มีทธิพันธ์	ป.ตรี	๔๗-๒-๐๘-๖๖๐๐-๕๖๘	-	ครู	๔๗-๒-๐๘-๖๖๐๐-๕๖๖	-	-	-	ได้รับเงินอุดหนุนจากกรมส่งเสริมการปกครองท้องถิ่น
๖๑	นางจิริภิญญา สีขชาติ	ป.ตรี	๔๗-๒-๐๘-๖๖๐๐-๕๖๖	-	ครู	๔๗-๒-๐๘-๖๖๐๐-๕๖๘	-	-	-	ได้รับเงินอุดหนุนจากกรมส่งเสริมการปกครองท้องถิ่น
<b>พนักงานจ้างตามภารกิจ</b>										
๖๒	นางสาวอรุณรัตน์ เขตงเหลือม	-	-	-	ผู้ช่วยครูผู้ช่วย	-	-	-	-	ได้รับเงินอุดหนุนจากกรมส่งเสริมการปกครองท้องถิ่น
๖๓	นางนกนภาพร ศรีพะนา	-	-	-	ผู้ดูแลเด็ก (ทักษะ)	-	-	-	-	ได้รับเงินอุดหนุนจากกรมส่งเสริมการปกครองท้องถิ่น
<b>ศูนย์พัฒนาเด็กเล็กบ้านศรีสมเด็จ</b>										
๖๔	-	ป.ตรี	-	-	ผู้อำนวยการศูนย์พัฒนาเด็กเล็ก	-	-	-	-	การจัดสรรตำแหน่งดังกล่าวให้กระทำโดยไม่ได้ต่อเนื่อง ได้รับเงินอนุมัติสรรจัตราค่าจ้างจากกรมส่งเสริมฯ แล้ว (ว่าง) ปรับปรุงตำแหน่ง
๖๕	-	ป.ตรี	๔๗-๒-๐๘-๖๖๐๐-๕๖๗	-	ครู	๔๗-๒-๐๘-๖๖๐๐-๕๖๗	-	-	-	ได้รับเงินอุดหนุนจากกรมส่งเสริมการปกครองท้องถิ่น
<b>พนักงานจ้างตามภารกิจ</b>										
๖๖	นางรัตนาพร ปัทมฤทธิ์	ป.ตรี	-	-	ผู้ดูแลเด็ก (ทักษะ)	-	-	-	-	ได้รับเงินอุดหนุนจากกรมส่งเสริมการปกครองท้องถิ่น

ที่	ชื่อ - สกุล	คุณวุฒิ	กรอบอัตรากำลังเดิม			กรอบอัตรากำลังใหม่			เงินเดือน	เงินประจำตำแหน่ง	เงินเพิ่มอื่นๆ / เงินค่าตอบแทน / เงินค่าครองชีพ	หมายเหตุ
			เลขที่ตำแหน่ง	ตำแหน่ง	ระดับ	เลขที่ตำแหน่ง	ตำแหน่ง	ระดับ				
๖๗	นางสาวสิวารัตน์ สัตถิวงค์	ป.ตรี	๔๗-๒-๑๒-๓๒๐๕-๐๐๑	นักวิชาการตรวจสอบภายใน	ปก	๔๗-๒-๑๒-๓๒๐๕-๐๐๑	นักวิชาการตรวจสอบภายใน	๒๘๘,๐๘๐	-	-	๒๘๘,๐๘๐	
หน่วยตรวจสอบภายใน												
								(๒๔,๐๙๐x๑๒)				

\*เงินเดือน/ค่าตอบแทน ปัจจุบัน ๑ ตุลาคม ๒๕๖๘